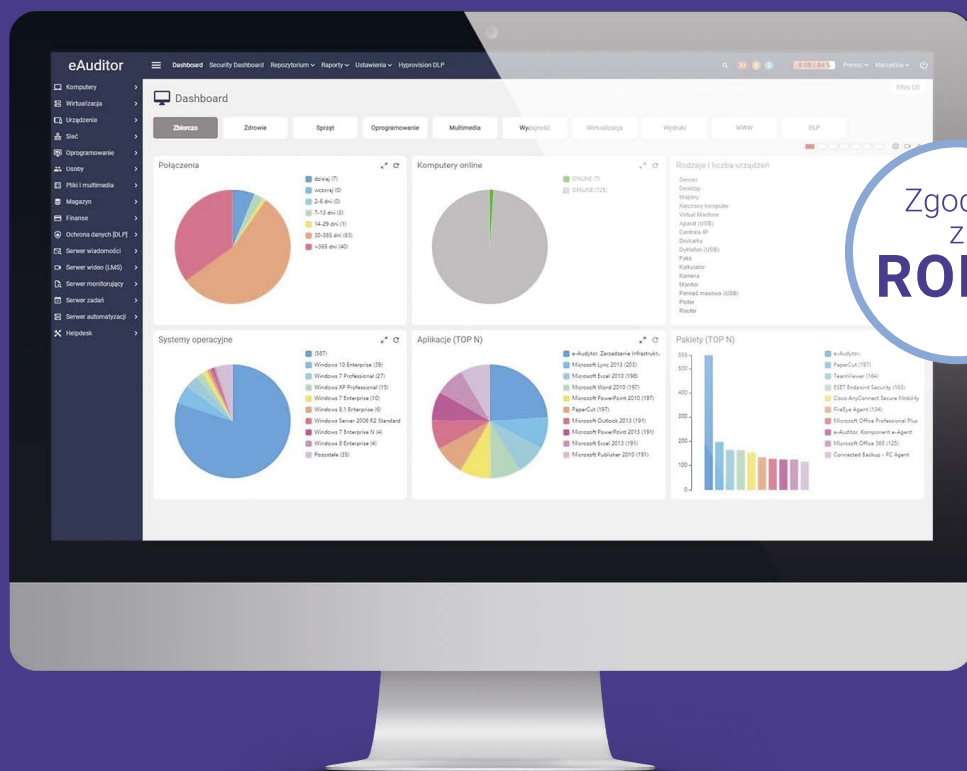


## Kompleksowy system do zarządzania infrastrukturą i bezpieczeństwem IT



Zgodny  
z  
**RODO**

- ✓ **Dashboard i Security dashboard**
- ✓ **Monitorowanie i mapy sieci LAN**
- ✓ **System wsparcia technicznego Helpdesk**
- ✓ **Inwentaryzacja komputerów i serwerów**
- ✓ **Zarządzanie bezpieczeństwem IT**
- ✓ **Zdalne zarządzanie komputerami**
- ✓ **Inwentaryzacja środowisk wirtualnych**
- ✓ **Monitorowanie infrastruktury IT**
- ✓ **Machine learning**
- ✓ **Zarządzanie oprogramowaniem**
- ✓ **Monitorowanie użytkowników**
- ✓ **Magazyn IT**

## Dashboard

---

Nowa generacja prezentacji graficznej danych w postaci interaktywnych widgetów.

- Ponad 50 widgetów
- Pełna responsywność
- Dynamiczne filtrowanie danych
- Bezpośrednie przejście do źródła danych

## Security dashboard <sup>v7</sup>

---

Nowy dashboard prezentujący elementy pracy sieci, komputerów i użytkowników wpływające na bezpieczeństwo IT.

- Ponad 30 interaktywnych widgetów
- Prezentacja niebezpiecznych zachowań IT
- Prezentacja dla struktury organizacyjnej, grupy komputerów
- Prezentacja zmian w przedziale czasu

## Inwentaryzacja komputerów i serwerów

---

Automatyczna inwentaryzacja infrastruktury IT umożliwia automatyzację działań administratora IT.

- Ewidencja środków trwałych
- Automatyczne przypisywanie zasobów do użytkowników
- Szczegółowe informacje o konfiguracji sprzętowej
- Protokoły przekazania i zwrotu
- Rozbudowany system raportowania

## Zarządzanie oprogramowaniem

---

System umożliwia zarządzanie oprogramowaniem i licencjami w złożonych strukturach organizacyjnych (struktury wielooddziałowe, grupy kapitałowe).

- Inwentaryzacja aplikacji i pakietów
- Inwentaryzacja systemów operacyjnych
- Inwentaryzacja baz danych
- Pomiar wykorzystania oprogramowania WEB oraz aplikacji
- Profesjonalne raporty

## Zdalne zarządzanie komputerami

---

Moduł zdalnego zarządzania umożliwia automatyzację oraz możliwość masowego wykonywania zadań.

- Zdalne zarządzanie za pomocą serwera zadań
- Zdalny pulpit RDP/UVNC
- Serwer automatyzacji
- Wsparcie dla INTEL VPro/AMT
- Monitorowanie dzienników zdarzeń
- Zdalne instalacje oprogramowania
- Harmonogramy wykonania
- Rozbudowany system raportowania

## Inwentaryzacja środowisk wirtualnych

---

Inwentaryzacja i monitorowanie wirtualizacji polega na automatycznym, okresowym skanowaniu sieci w celu zidentyfikowania środowisk wirtualnych (serwerów), a następnie podłączeniu do danego środowiska wirtualnego (z wykorzystaniem wbudowanego API) i odczytaniu jego parametrów (maszyn wirtualnych).

- Inwentaryzacja środowisk wirtualnych VMWARE, Hyper-V
- Informacja o maszynach wirtualnych wraz z możliwością zarządzania nimi
- Harmonogram skanowania
- Raportowanie serwerów wirtualizacji

## Machine learning <sup>v7</sup>

---

Jako pierwsi w Polsce wprowadziliśmy do systemu zarządzania infrastrukturą silnik machine learning. Zakres:

- automatyczna klasyfikacja stron internetowych na podstawie treści
- klasyfikacja stron w języku polskim i angielskim
- automatyczna klasyfikacja procesów i aplikacji
- wysoka szybkość i skuteczność

## Magazyn IT

---

Ewidencja ilościowo-wartościowa akcesoriów infrastruktury informatycznej (dowolna ilość magazynów, protokoły).

- Ewidencja ilościowo-wartościowa akcesoriów i infrastruktury informatycznej
- Dowolna ilość magazynów
- Protokoły



## Monitorowanie sieci i mapy sieci LAN.

---

Moduł umożliwia zobrazowanie połączeń pomiędzy poszczególnymi sieciami oraz uzyskanie szczegółowych informacji w ramach danej sieci.

- Skaner sieci
- Monitorowanie portów i usług IT
- Rozbudowany system raportowania

## Komunikator systemu eAuditor

---

Komunikator umożliwia komunikację użytkowników z administratorem IT.

## Monitorowanie infrastruktury IT

---

Monitorowaniu może podlegać sprzęt IT, sieci, systemy operacyjne oraz oprogramowanie, a także działania użytkowników.

- Monitorowanie oprogramowania
- Monitorowanie sieci
- Monitorowanie sprzętu IT
- Monitorowanie wydajności
- Monitorowanie środowiska wirtualnego
- Monitorowanie VNC i RDP
- Monitorowanie dzienników zdarzeń

## System wsparcia technicznego Helpdesk

---

- Rejestracja zgłoszenia
- Obsługa zgłoszenia
- Panel użytkownika
- Baza rozwiązań

## Zarządzanie bezpieczeństwem IT

---

### Zdalne szyfrowanie dysków BitLocker v7

Wbudowany mechanizm zapewnia zdalną obsługę procesów szyfrowania BitLockerem.

- wsparcie dla metod XTS\_AES\_256, XTS\_AES\_128, AES\_256, AES\_128
- wspierane typy zabezpieczeń TPM+PIN, TPM, Passphrase
- szyfrowanie partycji systemowych
- wstrzymywanie, wznawianie, anulowanie szyfrowania
- bieżące wskazania postępu procesu szyfrowania

## Monitorowanie użytkowników

---

Monitorowanie użytkownika polega na automatycznym i okresowym (zależnie od konfiguracji) zbieraniu informacji z systemu operacyjnego za pośrednictwem agentów systemu eAuditor.

- Monitorowanie aktywności pracownika
- Monitorowanie wydruków
- Historia logowań pracownika
- Monitorowanie poczty elektronicznej (e-mail)
- Monitorowanie transferu danych
- Monitorowanie procesów
- Monitorowanie odwiedzanych stron internetowych

## Repozytorium IT

---

Wspólna baza CMDB dla całego systemu (relacje, załączniki, dowolne formaty, tagowanie).

### System szkolenia pracowników LMS

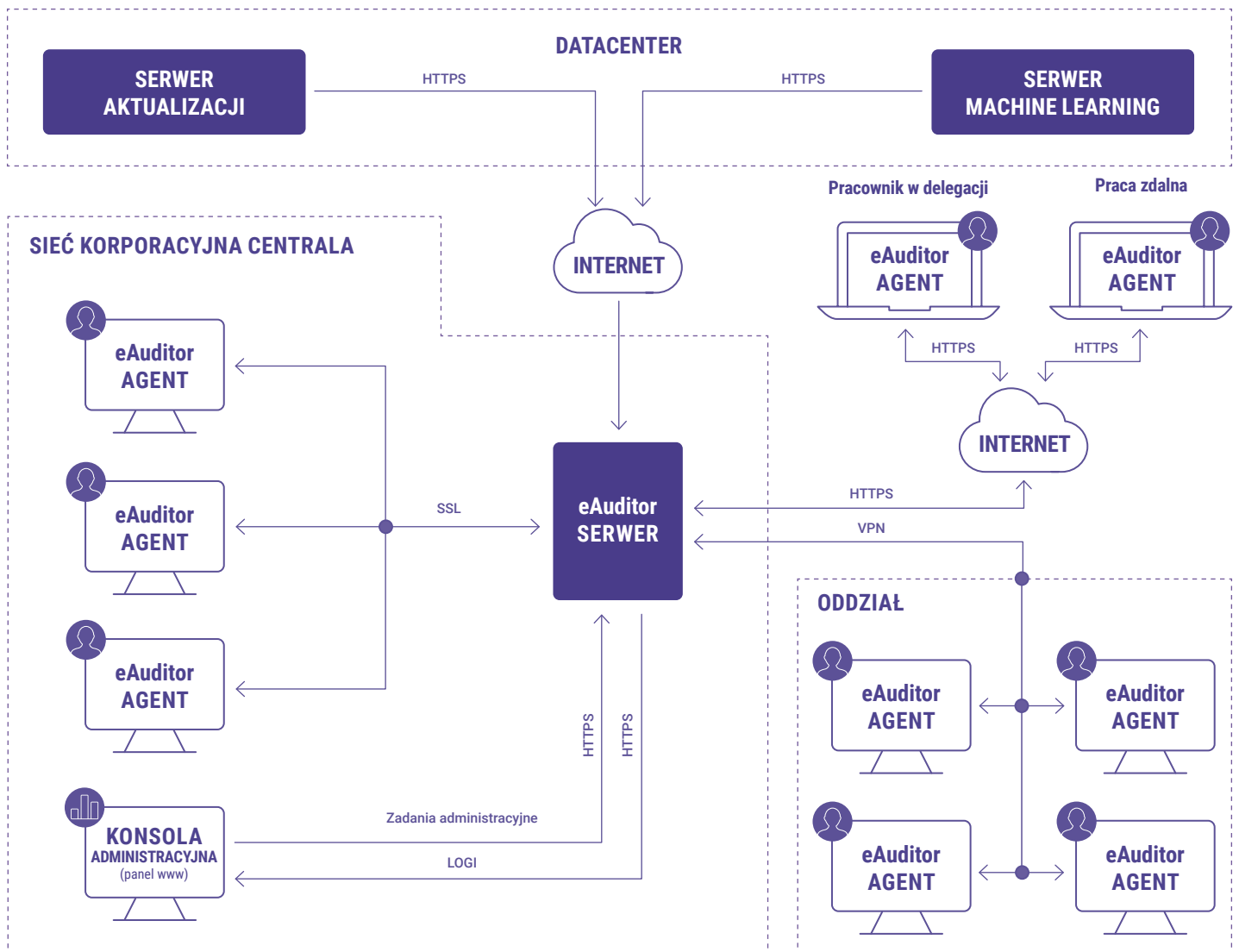
LMS to zaawansowany system szkolenia pracowników za pomocą filmów wideo.

### Serwer wiadomości

Serwer umożliwia komunikację między administratorem IT a użytkownikami. System umożliwia wysyłanie alertów oraz wiadomości do użytkowników.

# Jak działa eAuditor?

## Schemat funkcjonowania systemu



## Wymagania

### eAuditor Agent:

#### System operacyjny Windows:

- Windows 7
- Windows 8
- Windows Server 2008/2012/2016/2019

#### System operacyjny: Linux – dystrybucje:

- Ubuntu 11.04 lub wyższa
- Fedora 16 lub wyższa
- CentOS 6.3 lub wyższa
- Debian 6.0 lub wyższa
- RedHat 6.0 lub wyższa

#### System operacyjny MacOS:

- MacOS X 10.7
- MacOS X 10.8

RAM: min. 1 GB, HDD min. 10 GB

### eAgent wspiera poniższe przeglądarki internetowe w zakresie monitorowania aktywności użytkownika w sieci:

- Opera wersja 63.0 lub zgodne
- Chrome wersja 77.0 lub zgodne
- Firefox wersja 69.0 lub zgodne

Dla urzędzeń, na których instalowany jest eAgent nie jest wymagana licencja Microsoft Client Access License (CAL).

### eAuditor Server:

- Windows XP/Vista/7/8.x/10.x
- Microsoft Windows Server 2003/2008/2012/2016/2019
- 4 GB RAM, 40 GB HDD, procesor 64-bit
- 1 x licencja Microsoft SQL Server CAL per Device\*

### Baza danych:

- MS SQL 2012, 2014, 2016, 2017, 2019 (wszystkie wersje)
- 4 GB RAM, 40 GB HDD, procesor 64-bit

### Serwer www:

- Windows 64-bit (Windows 10, Windows Server 2012 lub nowsze)
- Java 8 (JRE lub JDK), Apache Tomcat 8.5
- 8 GB RAM, 20 GB HDD, procesor 64-bit

### Konsola administracyjna:

- Przeglądarka stron www zgodna z HTML5 (np. Internet Explorer 11, Firefox, Chrome, Opera)
- Microsoft SQL Server user CAL w przypadku użycia komercyjnego silnika bazy danych.

\* Dla wersji MS SQL Express Edition licencja CAL do Microsoft SQL nie jest wymagana.

# Jesteś profesjonalistą IT? Brakuje Ci narzędzia do zarządzania IT?

## eAuditor WEB to system dla Ciebie!

### Architektura i interfejs

- Interfejs webowy nowej generacji gwarantuje łatwość w obsłudze
- Pełna skalowalność – nawet powyżej 50 tys. komputerów
- Wysokie bezpieczeństwo
- Nie wymaga instalacji dodatkowych komponentów
- Wsparcie dla NAT (komputery zarówno w sieci, jak i poza nią)

### Integracja

- Microsoft AD, RBAC
- Intel VPro/AMT, Intel Anti-Theft
- Hypovision DLP
- Wbudowany hypervisor dla Microsoft Hyper-V, VMware
- eHelpDesk
- LMS (Learning Management System)
- API do importu dowolnych danych

### Zgodność z polskimi przepisami

- Zgodność z RODO, polskimi przepisami i normami
- Zgodność z wymaganiami producentów oprogramowania

### Wsparcie

- Doskonały, w pełni automatyczny mechanizm aktualizacji
- Kilkadziesiąt filmów instruktażowych
- Pomoc kontekstowa, case studies
- Telefoniczne i e-mailowe wsparcie techniczne w języku polskim
- Zdalny pulpit inżyniera

### Certyfikaty

- Certyfikacja na zgodność z MS SQL Server 2014/2016
- Certyfikowane przez Microsoft sterowniki

### Licencjonowanie

- Licencja na czas nieoznaczony
- Subskrypcja 12/24/36 miesięcy
- Modułowość

### Ceny

- Ceny producenta dostosowane do rynku polskiego
- Wersje GOV, EDU i MED
- Możliwość negocjacji



BTC Sp. z o.o. oferuje nowoczesne i innowacyjne rozwiązania w obszarze zarządzania oraz bezpieczeństwa infrastruktury IT. Stawiamy na rozwiązania, które z powodzeniem znajdują zastosowanie u Klientów z sektora administracji publicznej oraz firm prywatnych.

Chcesz dowiedzieć się więcej o naszych produktach? Zachęcamy do kontaktu!

Sprawdź naszą ofertę na [www.btc.com.pl](http://www.btc.com.pl)